


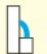



Исторически маршрут "По стъпките на Ботевата чета" е кръгов и ще Ви запознае с формирането и бойния път на четата на Христо Ботев от Козлодуйския бряг до местностите в които четата е дала последните си сражения. Пътеката ще Ви отведе до лобното място на Христо Ботев и ще Ви запознае с съдбата на четниците след смъртта на войводата.



- |   |                     |   |                       |
|---|---------------------|---|-----------------------|
|  | Исторически маршрут |  | Паметник на Хр. Ботев |
|  | Други маршрути      |  | Чешма                 |
|  | Шосе                |   |                       |

Темата е представена на подходящо оформени табла и е придружена от снимков и картен материал, илюстрации и биографии на най-известните участници в четата.

Маршрута е създаден по Проект на неформална група "Вратцата" - "По стъпките на Ботев - Исторически и природни ценности на Врачански Балкан в ръцете на младежта". Проектът се финансира по програма "Младежта в действие 2007-2013" на Национален център "Европейски младежки програми и инициативи".



Маршрута е изграден със съдействието на Дирекция на Природен парк "Врачански Балкан" и се изминава за 1 час и 30 минути.



За повече информация се обърнете към Посетителския център на парка. Центъра е разположен в сградата на Ески джамия на Червения площад в град Враца и предлага пълна информация за възможностите за туризъм в парка и туристически услуги.



Тел.: 092 660 318  
Посетете и сайтове:  
[www.vr-balkan.net](http://www.vr-balkan.net)  
[www.ecoroadvratsa.com](http://www.ecoroadvratsa.com)

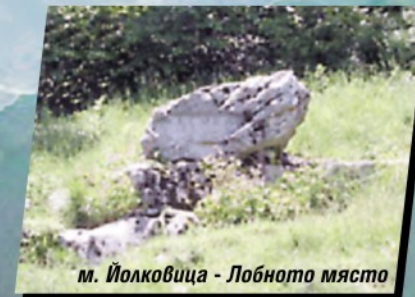
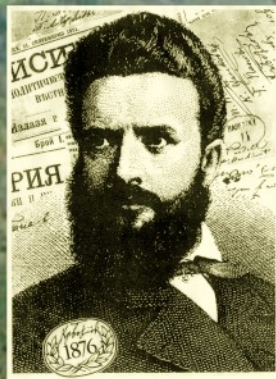


## ИСТОРИЧЕСКИ МАРШРУТ

ПО СТЬПКИТЕ  
на  
БОТЕВАТА ЧЕТА

# ИСТОРИЧЕСКИ МАРШРУТ **ПО СТЬПКИТЕ** на **БОТЕВАТА ЧЕТА**

В местността Йолковица



м. Йолковица - Лобното място

\* \* \*

*Тоз, който падне в бой за свобода,  
той не умира: него жалеят  
земя и небе, звяр и природа,  
и певци песни за него пеят...*

Уважаеми гости на град Враца и посетители на Природен парк "Врачански Балкан",

Посетете Исторически маршрут "По стъпките на Ботевата чета".

Бойният път на четата, водена от пламенния поет и революционер Христо Ботев, е кратък, но славен. Тя записало една от най-славните страници от борбата на нашия народ за освобождение от турския гнет. Организирането на четата било резултат от усилията на нашата революционна и патриотична емиграция по онова време да се притече на помощ на поробената родина. Ботев участвал в организирането и подготовката на четата с цялата си енергия и плам и нито за момент не се колебал да премине с нея Дунава.

От парахода "Радецки" той изпраща писмо до жена си Венета и писмо до своите приятели: "Аз съм весел - пише той - и радостта ми няма граници, като си наумя, че "Моята молитва" се събъдва".

Преминването на Ботевата чета в България през бунтовната пролет на 1876 г. и легендарните ѝ сражения във Врачанския Балкан срещу вековния поробител са ярък израз на непоколебимия стремеж на българите към свобода. Дързостта и саможертвената готовност на двестаме храбреци и гибелта на неустрашимия им Войвода и на мнозина от тях предизвикват възхищението на Европа и всевечната почит на българския народ. Историческите обстоятелства свързват завинаги Врачанския край с величавия подвиг на четата на Христо Ботев.